

УТВЕРЖДАЮ
И.о. директора МАОУ ДО ДТДиМ
М.С. Дозморов



ПАСПОРТ ДОСТУПНОСТИ объекта социальной инфраструктуры (ОСИ)

1. Общие сведения об объекте

- 1.1. Наименование (вид) объекта Муниципальное автономное образовательное учреждение дополнительного образования Дворец творчества детей и молодежи г. Томска
- 1.2. Адрес объекта 634041, г. Томск, ул. Вершинина 17
- 1.3. Сведения о размещении объекта:
- отдельно стоящее здание 6 этажей, 7887,1 кв.м
 - часть здания _____ этажей (или на _____ этаже), _____ кв.м
 - наличие прилегающего земельного участка (да, нет); 16986 кв.м
- 1.4. Год постройки здания 1980, последнего капитального ремонта 2005г.
- 1.5. Дата предстоящих плановых ремонтных работ: *текущего* _____, *капитального* _____

сведения об организации, расположенной на объекте

- 1.6. Название организации (учреждения), (полное юридическое наименование – согласно Уставу, краткое наименование) Муниципальное автономное образовательное учреждение дополнительного образования Дворец творчества детей и молодежи г. Томска (МАОУ ДО ДТДиМ г. Томска)
- 1.7. Юридический адрес организации (учреждения) 634041, г. Томск, ул. Вершинина 17
- 1.8. Основание для пользования объектом (оперативное управление, аренда, собственность) оперативное управление
- 1.9. Форма собственности (государственная, негосударственная) государственная
- 1.10. Территориальная принадлежность (*федеральная, региональная, муниципальная*) муниципальная
- 1.11. Вышестоящая организация Департамент образования администрации г. Томска

2. Характеристика деятельности организации на объекте (по обслуживанию населения)

- 2.1 Сфера деятельности (*здравоохранение, образование, социальная защита, физическая культура и спорт, культура, связь и информация, транспорт, жилой фонд, потребительский рынок и сфера услуг, другое*)
образование
- 2.2 Виды оказываемых услуг дополнительное образование детей
- 2.3 Форма оказания услуг: (на объекте, с длительным пребыванием, в т.ч. проживанием, на дому, дистанционно) на объекте
- 2.4 Категории обслуживаемого населения по возрасту: (дети, взрослые трудоспособного возраста, пожилые; все возрастные категории) дети
- 2.5 Категории обслуживаемых инвалидов: инвалиды, передвигающиеся на коляске, инвалиды с нарушениями опорно-двигательного аппарата; нарушениями зрения, нарушениями слуха, нарушениями умственного развития

2.6 Плановая мощность: посещаемость (количество обслуживаемых в день), вместимость, пропускная способность 598 человек

2.7 Участие в исполнении ИПР инвалида, ребенка-инвалида (да, нет) нет

3. Состояние доступности объекта

3.1 Путь следования к объекту пассажирским транспортом

(описать маршрут движения с использованием пассажирского транспорта)

Троллейбус маршрут № 3, автобус маршрут № 2, № 4, № 12, № 23, № 119 до остановки ЗЦ «Октябрь»

наличие адаптированного пассажирского транспорта к объекту нет

3.2 Путь к объекту от ближайшей остановки пассажирского транспорта:

3.2.1 расстояние до объекта от остановки транспорта 300 м

3.2.2 время движения (пешком) 5 - 8 мин

3.2.3 наличие выделенного от проезжей части пешеходного пути (да, нет), да

3.2.4 Перекрестки: нерегулируемые; регулируемые, со звуковой сигнализацией, таймером; нет

3.2.5 Информация на пути следования к объекту: акустическая, тактильная, визуальная; нет

3.2.6 Перепады высоты на пути: есть, (подъем на крыльцо – гранитные ступени 3шт., подъем на площадку перед зданием – гранитные ступени 5шт.)

Их обустройство для инвалидов на коляске: да, нет (оборудованы пандусы с уклоном 1:20 с поручнями на высоте 0,7 и 0,9 м.)

3.3 Организация доступности объекта для инвалидов – форма обслуживания*

№№ п/п	Категория инвалидов (вид нарушения)	Вариант организации доступности объекта (формы обслуживания)*
1.	Все категории инвалидов и МГН	ДУ
	<i>в том числе инвалиды:</i>	
2	передвигающиеся на креслах-колясках	Б
3	с нарушениями опорно-двигательного аппарата	Б
4	с нарушениями зрения	ДУ
5	с нарушениями слуха	Б
6	с нарушениями умственного развития	ДУ

* - указывается один из вариантов: «А», «Б», «ДУ», «ВНД»

3.4 Состояние доступности основных структурно-функциональных зон

№ № п \п	Основные структурно-функциональные зоны	Состояние доступности, в том числе для основных категорий инвалидов**
1	Территория, прилегающая к зданию (участок)	ДП-И (О,Г,У) ДУ(С,К)
2	Вход (входы) в здание	ДЧ-И (К,О,С,Г,У)
3	Путь (пути) движения внутри здания (в т.ч. пути эвакуации)	ДП-И (Г) ДЧ-И (К,О); ДУ(С,У)
4	Зона целевого назначения здания (целевого посещения объекта)	ДП-И (Г); ДЧ-И (К,О); ДУ(С,У)
5	Санитарно-гигиенические помещения	ДП-В
6	Система информации и связи (на всех зонах)	ВНД

7	Пути движения к объекту (от остановки транспорта)	ДП-И (К,О,Г); ДУ(С,У)
---	---	--------------------------

** Указывается: ДП-В - доступно полностью всем; ДП-И (К, О, С, Г, У) – доступно полностью избирательно (указать категории инвалидов); ДЧ-В - доступно частично всем; ДЧ-И (К, О, С, Г, У) – доступно частично избирательно (указать категории инвалидов); ДУ - доступно условно, ВНД – временно недоступно

3.5. ИТОГОВОЕ ЗАКЛЮЧЕНИЕ о состоянии доступности ОСИ: ДЧ-И (К,О,С,Г,У)

4. Управленческое решение

4.1. Рекомендации по адаптации основных структурных элементов объекта

№ № п \п	Основные структурно-функциональные зоны объекта	Рекомендации по адаптации объекта (вид работы)*
1	Вход (входы) в здание	Текущий ремонт
2	Путь (пути) движения внутри здания (в т.ч. пути эвакуации)	Текущий ремонт
3	Зона целевого назначения здания (целевого посещения объекта)	Капитальный ремонт
4	Санитарно-гигиенические помещения	Текущий ремонт
5	Система информации на объекте (на всех зонах)	Текущий ремонт
6	Пути движения к объекту (от остановки транспорта)	Капитальный ремонт
7	Все зоны и участки	Текущий ремонт

*- указывается один из вариантов (видов работ): не нуждается; ремонт (текущий, капитальный); индивидуальное решение с ТСР; технические решения невозможны – организация альтернативной формы обслуживания

4.2. Период проведения работ: при наличии финансирования в рамках исполнения _____

(указывается наименование документа: программы, плана)

4.3 Ожидаемый результат (по состоянию доступности) после выполнения работ по адаптации ДПВ

Оценка результата исполнения программы, плана (по состоянию доступности) _____

4.4. Для принятия решения требуется, не требуется (нужное подчеркнуть):

Согласование _____

Имеется заключение уполномоченной организации о состоянии доступности объекта (наименование документа и выдавшей его организации, дата), прилагается

нет _____

4.5. Информация размещена (обновлена) на Карте доступности субъекта РФ дата

<http://www.dtdm.tomsk.ru/>
(наименование сайта, портала)

5. Особые отметки

Паспорт сформирован на основании:

1. Анкеты (информации об объекте) от « 01» сентября 2021 г.,
2. Акта обследования объекта: № акта _____ от « 01» сентября 2021 г.,
3. Решения Комиссии _____ от « ____ » _____ 20 ____ г.



АНКЕТА
(информация об объекте социальной инфраструктуры)
К ПАСПОРТУ ДОСТУПНОСТИ ОСИ

1. Общие сведения об объекте

- 1.1. Наименование (вид) объекта Муниципальное автономное образовательное учреждение дополнительного образования Дворец творчества детей и молодежи г. Томска
- 1.2. Адрес объекта 634041, г. Томск, ул. Вершинина 17
- 1.3. Сведения о размещении объекта:
- отдельно стоящее здание 6 этажей, 7887,1 кв.м
- часть здания _____ этажей (или на _____ этаже), _____ кв.м
- наличие прилегающего земельного участка (да, нет); 16986 кв.м
- 1.4. Год постройки здания 1980, последнего капитального ремонта 2005г.
- 1.5. Дата предстоящих плановых ремонтных работ: текущего _____, капитального _____

сведения об организации, расположенной на объекте

- 1.6. Название организации, (полное наименование – согласно Уставу, краткое наименование) Муниципальное автономное образовательное учреждение дополнительного образования Дворец творчества детей и молодежи г. Томска (МАОУ ДО ДТДиМ г. Томска)
- 1.7. Юридический адрес организации (учреждения) 634041, г. Томск, ул. Вершинина 17
- 1.8. Основание для пользования объектом оперативное управление
- 1.9. Форма собственности (государственная, негосударственная) государственная
- 1.10. Территориальная принадлежность (федеральная, региональная, муниципальная) муниципальная
- 1.11. Вышестоящая организация Департамент образования администрации г. Томска

2. Характеристика деятельности организации на объекте (по обслуживанию населения)

- 2.1 Сфера деятельности (здравоохранение, образование, социальная защита, физическая культура и спорт, культура, связь и информация, транспорт, жилой фонд, потребительский рынок и сфера услуг, другое) образование
- 2.2 Виды оказываемых услуг дополнительное образование детей
- 2.3 Форма оказания услуг: (на объекте, с длительным пребыванием, в т.ч. проживанием, на дому, дистанционно) на объекте
- 2.4 Категории обслуживаемого населения по возрасту: (дети, взрослые трудоспособного возраста, пожилые; все возрастные категории) дети
- 2.5 Категории обслуживаемых инвалидов: инвалиды, передвигающиеся на коляске, инвалиды с нарушениями опорно-двигательного аппарата; нарушениями зрения, нарушениями слуха, нарушениями умственного развития
- 2.6 Плановая мощность: посещаемость (количество обслуживаемых в день), вместимость, пропускная способность 598 человек
- 2.7 Участие в исполнении ИПР инвалида, ребенка-инвалида (да, нет) нет

3. Состояние доступности объекта для инвалидов и других маломобильных групп населения (МГН)

3.1 Путь следования к объекту пассажирским транспортом

(описать маршрут движения с использованием пассажирского транспорта)

Троллейбус маршруты № 3, автобус маршрут № 2, № 4, № 12, № 23, № 119 до остановки ЗЦ «Октябрь»

наличие адаптированного пассажирского транспорта к объекту нет

3.2 Путь к объекту от ближайшей остановки пассажирского транспорта:

3.2.1 расстояние до объекта от остановки транспорта 300 м

3.2.2 время движения (пешком) 5 - 8 мин

3.2.3 наличие выделенного от проезжей части пешеходного пути (*да, нет*), да

3.2.4 Перекрестки: *нерегулируемые; регулируемые, со звуковой сигнализацией, таймером; нет*

3.2.5 Информация на пути следования к объекту: *акустическая, тактильная, визуальная; нет*

3.2.6 Перепады высоты на пути: есть, (подъем на крыльцо – гранитные ступени 3шт., подъем на площадку перед зданием – гранитные ступени 5шт.)

Их обустройство для инвалидов на коляске: да, нет (оборудован пандусами с уклоном 1:20 с поручнями на высоте 0,7 и 0,9 м.)

3.3 Вариант организации доступности ОСИ (формы обслуживания)* с учетом СП 35-101-2001

№№ п/п	Категория инвалидов (вид нарушения)	Вариант организации доступности объекта
1.	Все категории инвалидов и МГН	ДУ
	<i>в том числе инвалиды:</i>	
2	передвигающиеся на креслах-колясках	Б
3	с нарушениями опорно-двигательного аппарата	Б
4	с нарушениями зрения	ДУ
5	с нарушениями слуха	Б
6	с нарушениями умственного развития	ДУ

* - указывается один из вариантов: «А», «Б», «ДУ», «ВНД»

4. Управленческое решение (предложения по адаптации основных структурных элементов объекта)

№ п \п	Основные структурно-функциональные зоны объекта	Рекомендации по адаптации объекта (вид работы)*
1	Территория, прилегающая к зданию (участок)	не нуждается
2	Вход (входы) в здание	не нуждается
3	Путь (пути) движения внутри здания (в т.ч. пути эвакуации)	ремонт капитальный
4	Зона целевого назначения (целевого посещения объекта)	ремонт капитальный
5	Санитарно-гигиенические помещения	не нуждается
6	Система информации на объекте (на всех зонах)	ремонт капитальный
7	Пути движения к объекту (от остановки транспорта)	ремонт капитальный
8.	Все зоны и участки	

*- указывается один из вариантов (видов работ): не нуждается; ремонт (текущий, капитальный); индивидуальное решение с ТСР; технические решения невозможны – организация альтернативной формы обслуживания

Размещение информации на Карте доступности субъекта РФ согласовано нет

(подпись, Ф.И.О., должность; координаты для связи уполномоченного представителя объекта)

УТВЕРЖДАЮ
И.о. директора МАОУ ДО ДТДиМ
М.С. Дозморов



АКТ ОБСЛЕДОВАНИЯ объекта социальной инфраструктуры К ПАСПОРТУ ДОСТУПНОСТИ ОСИ

г. Томск

Наименование территориального
образования субъекта РФ

« 01 » сентября 2021 г.

1. Общие сведения об объекте

- 1.1. Наименование (вид) объекта Муниципальное автономное образовательное учреждение дополнительного образования Дворец творчества детей и молодежи г. Томска
- 1.2. Адрес объекта 634041, г. Томск, ул. Вершинина 17
- 1.3. Сведения о размещении объекта:
- отдельно стоящее здание 6 этажей, 7887,1 кв.м
- часть здания _____ этажей (или на _____ этаже), _____ кв.м
- наличие прилегающего земельного участка (да, нет); 16986 кв.м
- 1.4. Год постройки здания 1980, последнего капитального ремонта 2005г.
- 1.5. Дата предстоящих плановых ремонтных работ: текущего _____, капитального _____
- 1.6. Название организации (учреждения), (полное юридическое наименование – согласно Уставу, краткое наименование) Муниципальное автономное образовательное учреждение дополнительного образования Дворец творчества детей и молодежи г. Томска (МАОУ ДО ДТДиМ г. Томска)
- 1.7. Юридический адрес организации (учреждения) 634041, г. Томск, ул. Вершинина 17

2. Характеристика деятельности организации на объекте

Учреждение оказывает услуги по дополнительному образованию детей, проводимые на объекте. Услуги оказываются на объекте в кабинетной и зальной форме обслуживания. Одновременно в учреждении может находиться до 600 человек. Услуги в зальной форме могут оказываться любой возрастной категории населения.

3. Состояние доступности объекта

3.1 Путь следования к объекту пассажирским транспортом

(описать маршрут движения с использованием пассажирского транспорта)

Троллейбус маршрут № 3, автобус маршрут № 2, № 4, № 12, № 23, № 119 до остановки ЗЦ «Октябрь»

наличие адаптированного пассажирского транспорта к объекту нет

3.2 Путь к объекту от ближайшей остановки пассажирского транспорта:

3.2.1 расстояние до объекта от остановки транспорта 300 м

3.2.2 время движения (пешком) 5 - 8 мин

3.2.3 наличие выделенного от проезжей части пешеходного пути (да, нет), да

3.2.4 Перекрестки: *нерегулируемые; регулируемые, со звуковой сигнализацией, таймером; нет*

3.2.5 Информация на пути следования к объекту: *акустическая, тактильная, визуальная; нет*

3.2.6 Перепады высоты на пути: *есть, (подъем на крыльцо – гранитные ступени 3шт., подъем на площадку перед зданием – гранитные ступени 5шт.)*

Их обустройство для инвалидов на коляске: *да, нет (оборудованы пандусы с уклоном 1:20 шириной 1,6 м. с поручнями на высоте 0,7 и 0,9 м.)*

3.3 Организация доступности объекта для инвалидов – форма обслуживания

№№ п/п	Категория инвалидов (вид нарушения)	Вариант организации доступности объекта (формы обслуживания)*
1.	Все категории инвалидов и МГН	ДУ
	<i>в том числе инвалиды:</i>	
2	передвигающиеся на креслах-колясках	Б
3	с нарушениями опорно-двигательного аппарата	Б
4	с нарушениями зрения	ДУ
5	с нарушениями слуха	Б
6	с нарушениями умственного развития	ДУ

* - указывается один из вариантов: «А», «Б», «ДУ», «ВНД»

3.4 Состояние доступности основных структурно-функциональных зон

№№ п/п	Основные структурно-функциональные зоны	Состояние доступности, в том числе для основных категорий инвалидов**	Приложение	
			№ на плане	№ фото
1	Территория, прилегающая к зданию (участок)	ДП-И (О,Г,У) ДУ(С,К)	1,2,3	1,2,3
2	Вход (входы) в здание	ДЧ-И (К,О,С,Г,У)		
3	Путь (пути) движения внутри здания (в т.ч. пути эвакуации)	ДП-И (Г) ДЧ-И (К,О); ДУ(С,У)		
4	Зона целевого назначения здания (целевого посещения объекта)	ДП-И (Г); ДЧ-И (К,О); ДУ(С,У)		
5	Санитарно-гигиенические помещения	ДП-В		
6	Система информации и связи (на всех зонах)	ВНД		
7	Пути движения к объекту (от остановки транспорта)	ДП-И (К,О,Г); ДУ(С,У)		

** Указывается: ДП-В - доступно полностью всем; ДП-И (К, О, С, Г, У) – доступно полностью избирательно (указать категории инвалидов); ДЧ-В - доступно частично всем; ДЧ-И (К, О, С, Г, У) – доступно частично избирательно (указать категории инвалидов); ДУ - доступно условно, ВНД - недоступно

3.5. ИТОГОВОЕ ЗАКЛЮЧЕНИЕ о состоянии доступности ОСИ: ДЧ-И (К,О,С,Г,У)

4. Управленческое решение (проект)

4.1. Рекомендации по адаптации основных структурных элементов объекта:

№ № п \п	Основные структурно-функциональные зоны объекта	Рекомендации по адаптации объекта (вид работы)*
1	Территория, прилегающая к зданию (участок)	Капитальный ремонт
2	Вход (входы) в здание	Текущий ремонт
3	Путь (пути) движения внутри здания (в т.ч. пути эвакуации)	Текущий ремонт
4	Зона целевого назначения здания (целевого посещения объекта)	Капитальный ремонт
5	Санитарно-гигиенические помещения	Текущий ремонт
6	Система информации на объекте (на всех зонах)	Текущий ремонт
7	Пути движения к объекту (от остановки транспорта)	Капитальный ремонт
8.	Все зоны и участки	Текущий ремонт

*- указывается один из вариантов (видов работ): не нуждается; ремонт (текущий, капитальный); индивидуальное решение с ТСР; технические решения невозможны – организация альтернативной формы обслуживания

4.2. Период проведения работ при наличии финансирования

в рамках исполнения _____
(указывается наименование документа: программы, плана)

4.3 Ожидаемый результат (по состоянию доступности) после выполнения работ по адаптации: ДПВ
Оценка результата исполнения программы, плана (по состоянию доступности) _____

4.4. Для принятия решения требуется, не требуется (нужное подчеркнуть):

4.4.1. согласование на Комиссии _____ нет _____
(наименование Комиссии по координации деятельности в сфере обеспечения доступной среды жизнедеятельности для инвалидов и других МГН)

4.4.2. согласование работ с надзорными органами (в сфере проектирования и строительства, архитектуры, охраны памятников, другое - указать) _____

нет

4.4.3. техническая экспертиза; разработка проектно-сметной документации;

4.4.4. согласование с вышестоящей организацией (собственником объекта);

4.4.5. согласование с общественными организациями инвалидов _____ нет _____;

4.4.6. другое _____

Имеется заключение уполномоченной организации о состоянии доступности объекта
(наименование документа и выдавшей его организации, дата), прилагается

нет

4.7. Информация может быть размещена (обновлена) на Карте доступности субъекта РФ

<http://www.dtdm.tomsk.ru/>
(наименование сайта, портала)

5. Особые отметки

ПРИЛОЖЕНИЯ:

Результаты обследования:

1. Территории, прилегающей к объекту

на _____ 2 _____ л.

2. Входа (входов) в здание

на _____ 1 _____ л.

3. Путей движения в здании на _____ 1 _____ л.
4. Зоны целевого назначения объекта на _____ 3 _____ л.
5. Санитарно-гигиенических помещений на _____ 1 _____ л.
6. Системы информации (и связи) на объекте на _____ 1 _____ л.

Результаты фотофиксации на объекте _____ на _____ 13 _____ л.
Поэтажные планы, паспорт БТИ _____ на _____ 2 _____ л.
Другое (в том числе дополнительная информация о путях движения к объекту)

Руководитель
рабочей группы _____
(Должность, Ф.И.О.) (Подпись)

Члены рабочей группы:

(Должность, Ф.И.О.) (Подпись)

(Должность, Ф.И.О.) (Подпись)

В том числе:

представители общественных
организаций инвалидов

(Должность, Ф.И.О.) (Подпись)

(Должность, Ф.И.О.) (Подпись)

представители организации,
расположенной на объекте

(Должность, Ф.И.О.) (Подпись)

(Должность, Ф.И.О.) (Подпись)

Управленческое решение согласовано « _____ » _____ 20__ г. (протокол № _____)
Комиссией (название). _____

I Результаты обследования:

1. Территории, прилегающей к зданию (участка)

МАОУ ДО ДТДиМ г. Томска ул. Вершинина 17

Наименование объекта, адрес

№ п/п	Наименование функционально-планировочного элемента	Наличие элемента			Выявленные нарушения и замечания		Работы по адаптации объектов	
		есть/нет	№ на плане	№ фото	Содержание	Значимо для инвалида (категория)	Содержание	Виды работ
1.1	Вход (входы) на территорию	нет	-	-	-	все	-	-
1.2	Путь (пути) движения на территории	есть	1		Отсутствие: - Беспрепятственного и удобного передвижения МГН по участку (территории предприятия) к зданию - Информационной поддержки на всех путях движения МГН нет	все	Оборудование - Беспрепятственного и удобного передвижения МГН по участку (территории предприятия) к зданию - Информационной поддержки на всех путях движения МГН	Капитальный ремонт
1.3	Лестница (наружная)	есть	2	1	Отсутствие информационной поддержки на всех путях движения МГН нет	все	Оборудовать систему информирования	Текущий ремонт
1.4	Пандус (наружный)	есть	3	1, 2, 3	-	-	-	-
1.5	Автостоянка и парковка	есть	-	-	Отсутствие специально выделенных и оборудованных парковочных мест для инвалидов	все	Оборудование специально выделенных и оборудованных парковочных мест для инвалидов	Текущий ремонт
	ОБЩИЕ требования к зоне				Отсутствие: - Беспрепятственного и удобного передвижения МГН по участку (территории предприятия) к зданию - Информационной поддержки на всех путях движения МГН нет		Оборудование - Беспрепятственного и удобного передвижения МГН по участку (территории предприятия) к зданию - Информационной поддержки на всех путях движения МГН	Капитальный ремонт

II Заключение по зоне:

Наименование структурно-функциональной зоны	Состояние доступности* (к пункту 3.4 Акта обследования ОСИ)	Приложение		Рекомендации по адаптации (вид работы)** к пункту 4.1 Акта обследования ОСИ
		№ на плане	№ фото	
Территория, прилегающая к зданию (участок)	ДП-И (О,Г,У) ДУ(С,К)	1,2,3	1,2,3	Капитальный ремонт

* указывается: **ДП-В** - доступно полностью всем; **ДП-И** (К, О, С, Г, У) – доступно полностью избирательно (указать категории инвалидов); **ДЧ-В** - доступно частично всем; **ДЧ-И** (К, О, С, Г, У) – доступно частично избирательно (указать категории инвалидов); **ДУ** - доступно условно, **ВНД** - недоступно

**указывается один из вариантов: не нуждается; ремонт (текущий, капитальный); индивидуальное решение с ТСР; технические решения невозможны – организация альтернативной формы обслуживания

Комментарий к заключению: _____

I Результаты обследования:
2. Входа (входов) в здание
МАОУ ДО ДТДиМ г. Томска ул. Вершинина 17
 Наименование объекта, адрес

№ п/п	Наименование функционально-планировочного элемента	Наличие элемента			Выявленные нарушения и замечания		Работы по адаптации объектов	
		есть/нет	№ на плане	№ фото	Содержание	Значимо для инвалида (категория)	Содержание	Виды работ
2.1	Лестница (наружная)	есть	2	1	-	-	-	-
2.2	Пандус (наружный)	есть	3	1, 2, 3	-	-	-	-
2.3	Входная площадка (перед дверью)	есть	4, 10	4, 5	Нет замечаний	все	-	-
2.4	Дверь (входная)	есть	6	4, 5	Отсутствует контрастная маркировка	(К,С)	Нанести маркировку	Текущ. ремонт
2.5	Тамбур	есть	-	-	Нет замечаний	-	-	-
	ОБЩИЕ требования к зоне							

II Заключение по зоне:

Наименование структурно-функциональной зоны	Состояние доступности* (к пункту 3.4 Акта обследования ОСИ)	Приложение		Рекомендации по адаптации (вид работы)** к пункту 4.1 Акта обследования ОСИ
		№ на плане	№ фото	
Вход (входы) в здание	ДЧ-И (К,О,С,Г,У)	2,3,4,6,10	1,2,3,4,5	Текущий ремонт

* указывается: **ДП-В** - доступно полностью всем; **ДП-И** (К, О, С, Г, У) – доступно полностью избирательно (указать категории инвалидов); **ДЧ-В** - доступно частично всем; **ДЧ-И** (К, О, С, Г, У) – доступно частично избирательно (указать категории инвалидов); **ДУ** - доступно условно, **ВНД** - недоступно

**указывается один из вариантов: не нуждается; ремонт (текущий, капитальный); индивидуальное решение с ТСП; технические решения невозможны – организация альтернативной формы обслуживания

Комментарий к заключению: _____

I Результаты обследования:

3. Пути (путей) движения внутри здания (в т.ч. путей эвакуации)

МАОУ ДО ДТДиМ г. Томска ул. Вершинина 17

Наименование объекта, адрес

№ п/п	Наименование функционально-планировочного элемента	Наличие элемента			Выявленные нарушения и замечания		Работы по адаптации объектов	
		есть/нет	№ на плане	№ фото	Содержание	Значимо для инвалида (категория)	Содержание	Виды работ
3.1	Коридор (вестибюль, зона ожидания, галерея, балкон)	есть	-	-	Нет замечаний	-	-	-
3.2	Лестница (внутри здания)	есть	-	-	Не оборудована дополнительными поручнями пандусом	все	Оборудование пандусом и поручнями	ТР
3.3	Пандус (внутри здания)	есть	8	6	Пандус обустроен в концертном зале Требуется обустройство пандусов на лестницах в здании	все	Обустройство лестниц пандусом	ТР Техническое решение с тср (К)
3.4	Лифт пассажирский (или подъемник)	нет	-	-	-	-	-	-
3.5	Дверь	есть			Отсутствует контрастная маркировка	все	Нанести маркировку	ТР
3.6	Пути эвакуации (в т.ч. зоны безопасности)	есть	9		Нет замечаний	-	-	-
	ОБЩИЕ требования к зоне				-	-	-	-

II Заключение по зоне:

Наименование структурно-функциональной зоны	Состояние доступности* (к пункту 3.4 Акта обследования ОСИ)	Приложение		Рекомендации по адаптации (вид работы)** к пункту 4.1 Акта обследования ОСИ
		№ на плане	№ фото	
Путь (пути) движения внутри здания (в т.ч. пути эвакуации)	ДЧ-И (Г,У) ВНД (К) ДУ(О,С)	8, 9	6	Текущий ремонт

* указывается: ДП-В - доступно полностью всем; ДП-И (К, О, С, Г, У) – доступно полностью избирательно (указать категории инвалидов); ДЧ-В - доступно частично всем; ДЧ-И (К, О, С, Г, У) – доступно частично избирательно (указать категории инвалидов); ДУ - доступно условно, ВНД - недоступно

**указывается один из вариантов: не нуждается; ремонт (текущий, капитальный); индивидуальное решение с ТСР; технические решения невозможны – организация альтернативной формы обслуживания

Комментарий к заключению: _____

I Результаты обследования:

4. Зоны целевого назначения здания (целевого посещения объекта)

МАОУ ДО ДТДиМ г. Томска ул. Вершинина 17

Наименование объекта, адрес

Вариант I – зона обслуживания инвалидов

№ п/п	Наименование функционально-планировочного элемента	Наличие элемента			Выявленные нарушения и замечания		Работы по адаптации объектов	
		есть/нет	№ на плане	№ фото	Содержание	Значимо для инвалида (категория)	Содержание	Виды работ
4.1	Кабинетная форма обслуживания	есть		7	Не приспособлены для инвалидов	(С)	Приведение в нормативное состояние	Кап. ремонт
4.2	Зальная форма обслуживания	есть	11	8,9	Нет замечаний	все	-	-
4.3	Прилавочная форма обслуживания	нет						
4.4	Форма обслуживания с перемещением по маршруту	нет						
4.5	Кабина индивидуального обслуживания	нет						
	ОБЩИЕ требования к зоне							

II Заключение по зоне:

Наименование структурно-функциональной зоны	Состояние доступности* (к пункту 3.4 Акта обследования ОСИ)	Приложение		Рекомендации по адаптации (вид работы)** к пункту 4.1 Акта обследования ОСИ
		№ на плане	№ фото	
Зона целевого назначения здания (целевого посещения объекта)	ДП-И (Г,У) ДУ(К,О,С)	11	7,8,9	Капитальный ремонт

* указывается: ДП-В - доступно полностью всем; ДП-И (К, О, С, Г, У) – доступно полностью избирательно (указать категории инвалидов); ДЧ-В - доступно частично всем; ДЧ-И (К, О, С, Г, У) – доступно частично избирательно (указать категории инвалидов); ДУ - доступно условно, ВНД - недоступно

**указывается один из вариантов: не нуждается; ремонт (текущий, капитальный); индивидуальное решение с ТСР; технические решения невозможны – организация альтернативной формы обслуживания

Комментарий к заключению: _____

I Результаты обследования:

4. Зоны целевого назначения здания (целевого посещения объекта)

Вариант II – места приложения труда

Наименование функционально-планировочного элемента	Наличие элемента			Выявленные нарушения и замечания		Работы по адаптации объектов	
	есть/нет	№ на плане	№ фото	Содержание	Значимо для инвалида (категория)	Содержание	Виды работ
Место приложения труда	нет						

II Заключение по зоне:

Наименование структурно-функциональной зоны	Состояние доступности* (к пункту 3.4 Акта обследования ОСИ)	Приложение		Рекомендации по адаптации (вид работы)** к пункту 4.1 Акта обследования ОСИ
		№ на плане	№ фото	
нет				

* указывается: **ДП-В** - доступно полностью всем; **ДП-И** (К, О, С, Г, У) – доступно полностью избирательно (указать категории инвалидов); **ДЧ-В** - доступно частично всем; **ДЧ-И** (К, О, С, Г, У) – доступно частично избирательно (указать категории инвалидов); **ДУ** - доступно условно, **ВНД** - недоступно

**указывается один из вариантов: не нуждается; ремонт (текущий, капитальный); индивидуальное решение с ТСП; технические решения невозможны – организация альтернативной формы обслуживания

Комментарий к заключению: _____

I Результаты обследования:

**4. Зоны целевого назначения здания (целевого посещения объекта)
Вариант III – жилые помещения**

Наименование функционально-планировочного элемента	Наличие элемента		Выявленные нарушения и замечания		Работы по адаптации объектов		
	есть/нет	№ на плане	№ фото	Содержание	Значимо для инвалида (категория)	Содержание	Виды работ
Жилые помещения	нет						

II Заключение по зоне:

Наименование структурно-функциональной зоны	Состояние доступности* (к пункту 3.4 Акта обследования ОСИ)	Приложение		Рекомендации по адаптации (вид работы)** к пункту 4.1 Акта обследования ОСИ
		№ на плане	№ фото	
нет				

* указывается: **ДП-В** - доступно полностью всем; **ДП-И** (К, О, С, Г, У) – доступно полностью избирательно (указать категории инвалидов); **ДЧ-В** - доступно частично всем; **ДЧ-И** (К, О, С, Г, У) – доступно частично избирательно (указать категории инвалидов); **ДУ** - доступно условно, **ВНД** - недоступно

**указывается один из вариантов: не нуждается; ремонт (текущий, капитальный); индивидуальное решение с ТСП; технические решения невозможны – организация альтернативной формы обслуживания

Комментарий к заключению: _____

I Результаты обследования:
5. Санитарно-гигиенических помещений

МАОУ ДО ДТДиМ г. Томска ул. Вершинина 17
Наименование объекта, адрес

№ п/п	Наименование функционально-планировочного элемента	Наличие элемента			Выявленные нарушения и замечания		Работы по адаптации объектов	
		есть/нет	№ на плане	№ фото	Содержание	Значимо для инвалида (категория)	Содержание	Виды работ
5.1	Туалетная комната	есть	7	10, 11, 12	Нет замечаний	все	-	-
5.2	Душевая/ ванная комната	нет	-	-	-	-	-	-
5.3	Бытовая комната (гардеробная)	есть			Отсутствие индивидуальных шкафов	К, О, С	Оборудование индивидуальными шкафами	Текущий ремонт
	ОБЩИЕ требования к зоне				Отсутствие информирующих обозначений		Монтаж информирующих обозначений	Текущий ремонт

II Заключение по зоне:

Наименование структурно-функциональной зоны	Состояние доступности* (к пункту 3.4 Акта обследования ОСИ)	Приложение		Рекомендации по адаптации (вид работы)** к пункту 4.1 Акта обследования ОСИ
		№ на плане	№ фото	
Санитарно-гигиенические помещения	ДЧ-И (К,О,С,Г,У)	7	10,11,12	Текущий ремонт

* указывается: **ДП-В** - доступно полностью всем; **ДП-И** (К, О, С, Г, У) – доступно полностью избирательно (указать категории инвалидов); **ДЧ-В** - доступно частично всем; **ДЧ-И** (К, О, С, Г, У) – доступно частично избирательно (указать категории инвалидов); **ДУ** - доступно условно, **ВНД** - недоступно

**указывается один из вариантов: не нуждается; ремонт (текущий, капитальный); индивидуальное решение с ТСР; технические решения невозможны – организация альтернативной формы обслуживания

Комментарий к заключению: _____

**I Результаты обследования:
6. Системы информации на объекте**

МАОУ ДО ДТДиМ г. Томска ул. Вершинина 17
Наименование объекта, адрес

№ п/п	Наименование функционально-планировочного элемента	Наличие элемента			Выявленные нарушения и замечания		Работы по адаптации объектов	
		есть/нет	№ на плане	№ фото	Содержание	Значимо для инвалида (категория)	Содержание	Виды работ
6.1	Визуальные средства	нет			Система информации отсутствует	(Г)	Оборудовать систему визуальной информации	Текущий ремонт
6.2	Акустические средства	нет			Система информации отсутствует	(С)	Оборудовать систему акустической информации	Текущий ремонт
6.3	Тактильные средства	есть	5	7, 12, 13	Комплексная система информации отсутствует	(С)	Оборудовать систему тактильной информации	Текущий ремонт
	ОБЩИЕ требования к зоне							

II Заключение по зоне:

Наименование структурно-функциональной зоны	Состояние доступности* (к пункту 3.4 Акта обследования ОСИ)	Приложение		Рекомендации по адаптации (вид работы)** к пункту 4.1 Акта обследования ОСИ
		№ на плане	№ фото	
Система информации и связи (на всех зонах)	ВНД	5	7,12,13	Текущий ремонт

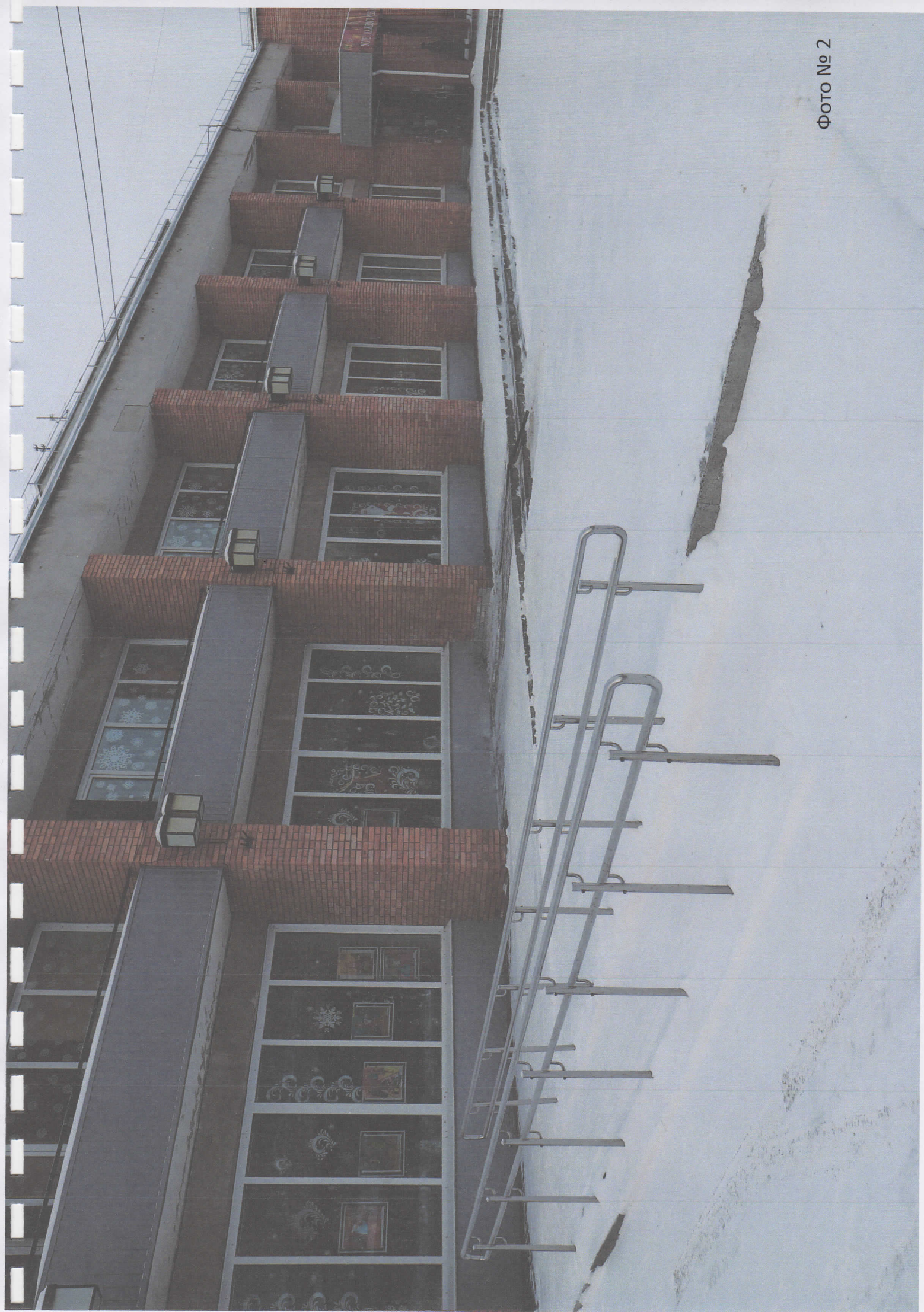
* указывается: **ДП-В** - доступно полностью всем; **ДП-И** (К, О, С, Г, У) – доступно полностью избирательно (указать категории инвалидов); **ДЧ-В** - доступно частично всем; **ДЧ-И** (К, О, С, Г, У) – доступно частично избирательно (указать категории инвалидов); **ДУ** - доступно условно, **ВНД** - недоступно

**указывается один из вариантов: не нуждается; ремонт (текущий, капитальный); индивидуальное решение с ТСР; технические решения невозможны – организация альтернативной формы обслуживания

Комментарий к заключению: _____

ΦΟΤΟ Νο 1





Φοτο Νο 2



ΦΩΤΟ Νο 3

Уважаемые посетители!
Уважаемые посетители!
НЕ КУРИТЬ



ВЫХОД

Уважаемые посетители!
Уважаемые посетители!
89022300160
ВЫХОД
ГОРЮЧИЙ МАТЕРИАЛ

ПРЕДСТАВИТЕЛЬСТВО
ПОСЛАДКА
СОСИСОВЫЙ СТЕНД
ВХОД
НА СЕБЯ

Муниципальное автономное учреждение
«Специализированный центр обслуживания»
Дворец творчества
детей и молодежи
города Томска
Адрес: г. Томск, ул. Мухоморова, 17
Тел: (383) 326-11-11, 326-11-12, 326-11-13
www.dvortets.tomsk.ru





ВХОД





302

ХОРОВАЯ СТУДИЯ
МАЛЬЧИКОВ И ЮНОШЕЙ
«ГЛОРИЯ»

УЧЕБНО-МЕТОДИЧЕСКИЙ ЦЕНТР
«ГЛОРИЯ»

12 ФЕВРАЛЯ
ДЛЯ БОДИ



Рябенкова
Римма Гитлеровна



Рябенкова
Римма Гитлеровна

Yellow banner with musical notes and photos of choir members. The banner is partially visible at the bottom of the page.

Yellow banner with photos of choir performances and text in Russian. The banner is partially visible at the top of the page.

ЧЕХИ

г. Гиссен.
Международный конкурс
юношеских хоров, хор юношей -
Секция «Возрастная категория 11-15 лет»

г. Прага
«Международный музыкальный фести-
вал хор мальчиков (Хормейстер Самбь
- конкурс)»

ИСПАНИИ

г. Калелья
Международный хоровой фести-
вал хор юношей - серед

SANTA AL MAR
Festival Coral Internacional
Coral Unambrun Onda





Фото № 9



Федеральное государственное учреждение "Центр по стандартизации в строительстве"

№ п/п	Наименование	Содержание	Ссылка на документ
1	СНиП 31-01-2003	Правила организации строительства	СНиП 31-01-2003
2	СНиП 31-02-2003	Правила организации проектирования	СНиП 31-02-2003
3	СНиП 31-03-2003	Правила организации строительства	СНиП 31-03-2003
4	СНиП 31-04-2003	Правила организации строительства	СНиП 31-04-2003
5	СНиП 31-05-2003	Правила организации строительства	СНиП 31-05-2003
6	СНиП 31-06-2003	Правила организации строительства	СНиП 31-06-2003
7	СНиП 31-07-2003	Правила организации строительства	СНиП 31-07-2003
8	СНиП 31-08-2003	Правила организации строительства	СНиП 31-08-2003
9	СНиП 31-09-2003	Правила организации строительства	СНиП 31-09-2003
10	СНиП 31-10-2003	Правила организации строительства	СНиП 31-10-2003



ТУАЛЕТ

М



ТУАЛЕТ

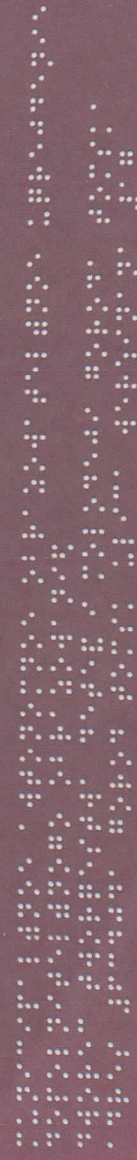
15.1.19

Муниципальное автономное образовательное
учреждение дополнительного образования

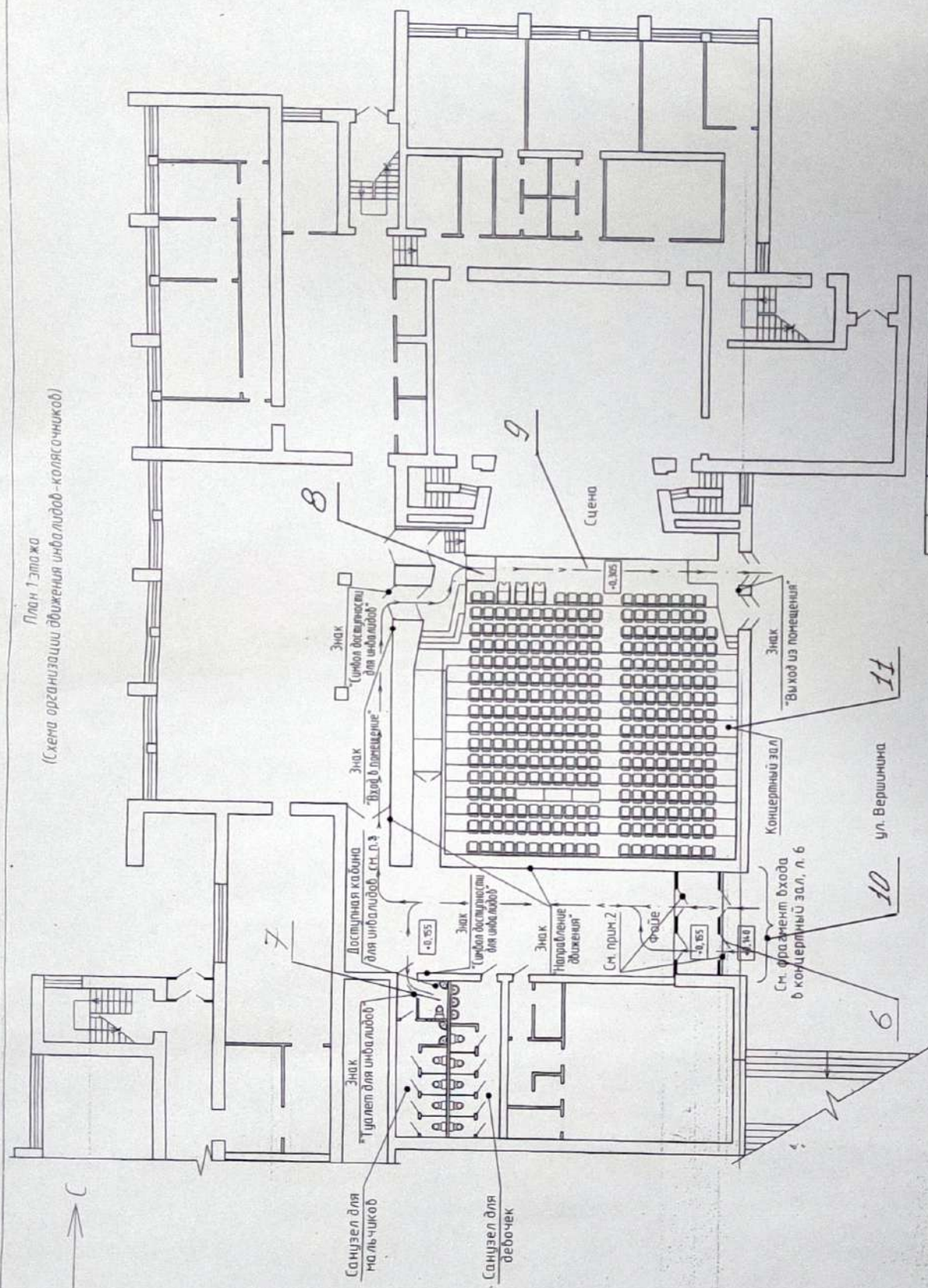
Дворец творчества детей и молодежи города Томска

Адрес:

634041, г. Томск, улица Вершинина, 17



План 1 этажа
(Схема организации движения инвалидов-колясочников)



УСЛОВНЫЕ ОБОЗНАЧЕНИЯ

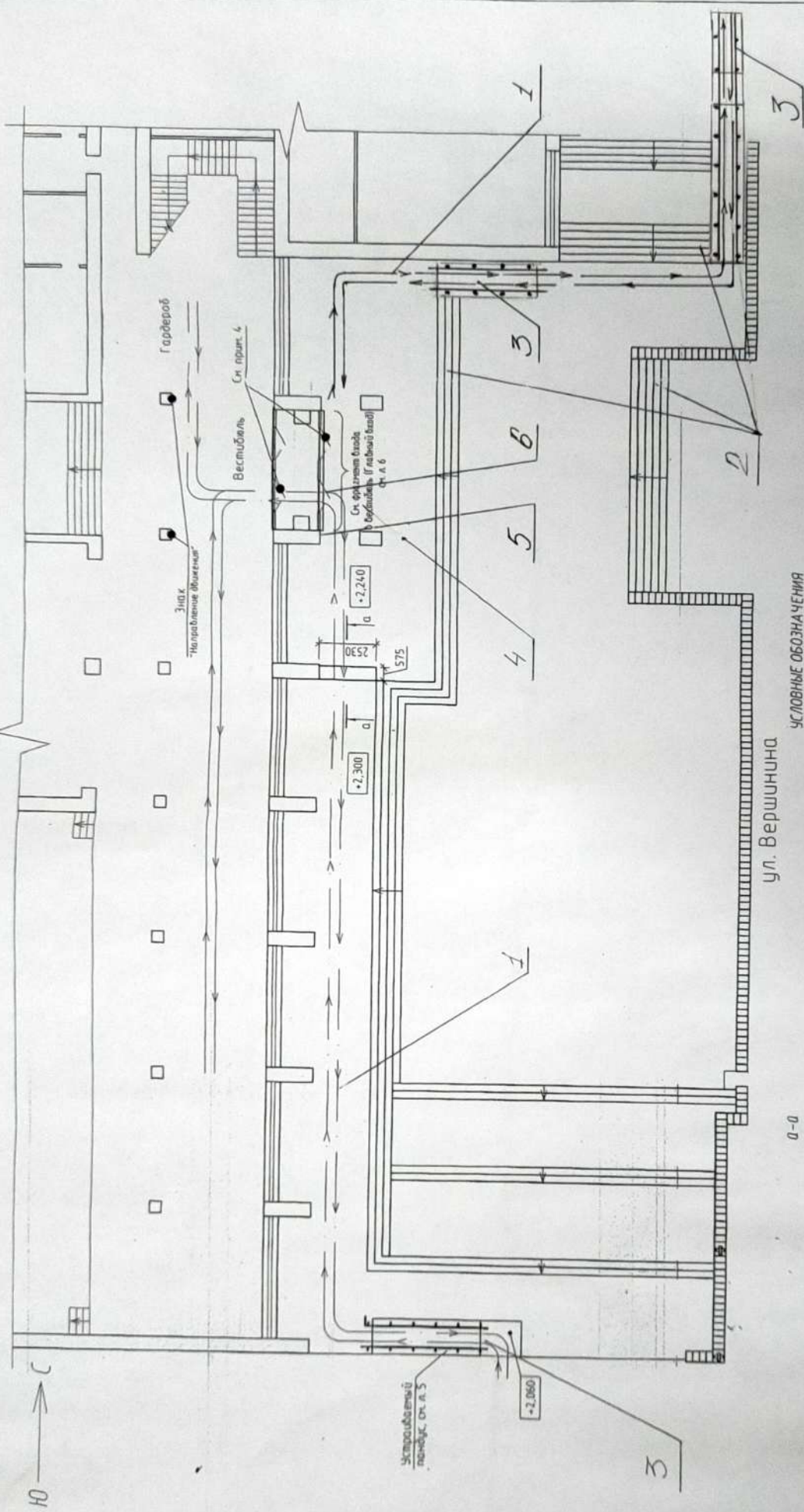
- 1. Данный лист стартереть собственности с л. 6, 12.
- 2. На дверных полотнах входа в концертный зал с внутренней и наружной стороны, предусмотреть контрастную маркировку высотой не менее 0,1 м и шириной не менее 0,2 м, расположенную на уровне пола и не выше 1,5 м от поверхности пешеходного пути. Предусмотреть размещение знака "Выход" на дверном полотне.
- 3. Информационные знаки "Туалет для инвалидов", "Символ доступности для инвалидов", "Направление движения", "Вход и выход из помещения", "Выход", размещать на высоте не менее 1,5 м и не более 4,5 м от уровня пола. Аналогичные информационные знаки с л. 12.
- 4. План 1 и 2 этажей выполнен на основе технического паспорта. Пасажирские места в концертном зале показаны условно.

Инт. № подл.	Подпись и дата	Взам. инж. Н.
--------------	----------------	---------------

ИЗМ.	КОМУ	ИМСТ.	И ДОК.	ПОДПИСЬ	ДАТА
	Разработ	Раздоб		Рыж	
	Проверил	Бойченко		Рыж	
	И. контрол.	Козленко			

14-03/04-ОДИ
 МАОУ ДОД Дворец творчества детей и молодежи г. Томска
 Устройство безбарьерной среды для маломобильных групп населения
 П 3
 План 1 этажа. Схема организации движения инвалидов-колясочников
 ООО "Томскремстройпроект"
 Формат А3

План 2 этажа
(Схема организации движения инвалидов-колясочников)

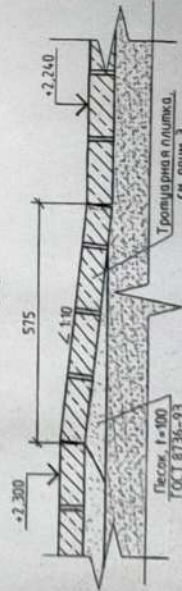


УСЛОВНЫЕ ОБОЗНАЧЕНИЯ

→ путь перемещения и эвакуации инвалидов-колясочников

ул. Вершинина

0-0



1. Данный лист смотреть совместно с л. 6, 12.
2. Все ра змеры и отметки указать по месту.
3. Для устройства уклона в месте перепада площадки (сх. л-а), произвести ра зборку тротуарной плитки (S=1,45 м²), засыпку песком с уклоном 1:10 (У=0,014 м³) и укладку ранее демонтированной плитки (S=1,45 м²).
4. На дверных полотнах главного входа с внутренней и наружной стороны, предусмотреть контрастную маркировку высотой не менее 0,1 м и шириной не менее 0,2 м, расположенные на уровне ниже 1,2 м и не выше 1,5 м от поверхности пешеходного пути. Предусмотреть размещение знака "Выход" на дверном полотне.

ИЗМ.	КОЛУЧ.	МСТ	И ДЖ	ПОДПИСЬ	ДАТА
	Разработ	Разанов		Р.З.	
	Проверил	Бойченко		В.В.	
	И. контроль	Козленко			

14-03/04-ОДИ

МАОУ ДОГ Дворец творчества детей и молодежи г. Томска
Устройство дезбарьерной среды для маломобильных групп населения
План 2 этажа
Схема организации движения инвалидов-колясочников (Сечение а-а)

СТADIЯ	МСТ	МСТОВ
П	4	

ООО "Томскстройпроект"

Инд. Подл.	Подпись и дата	Вам. Инд. N
------------	----------------	-------------